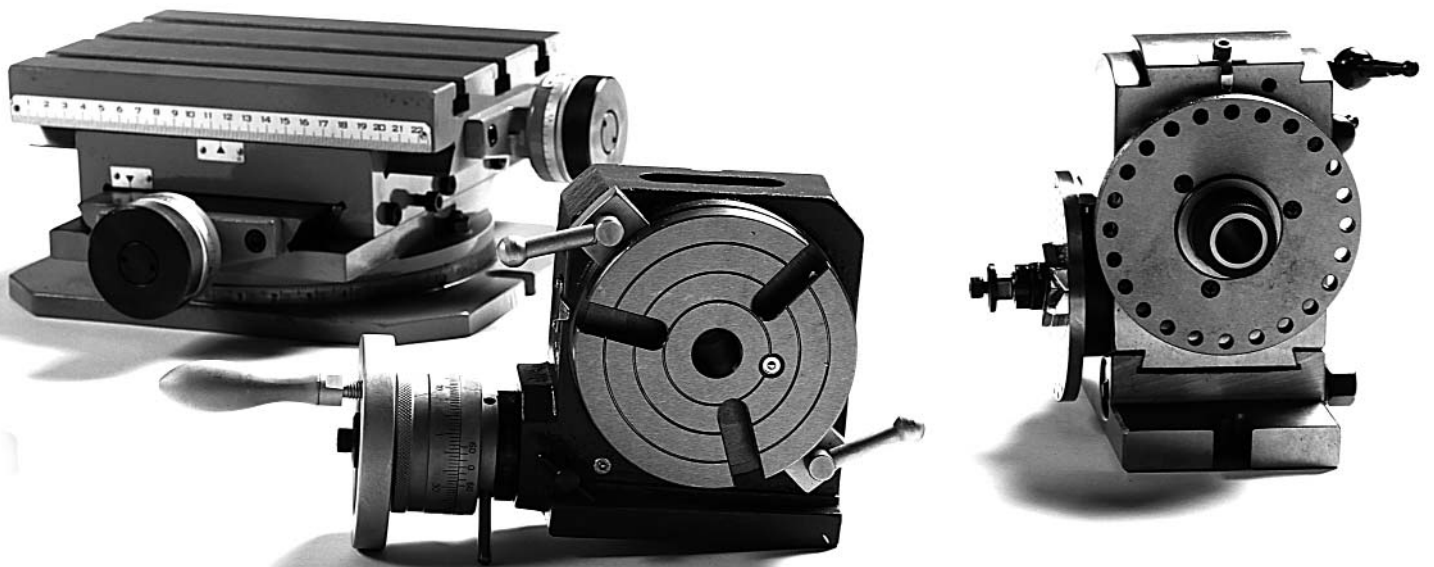


**Aufspannvorrichtungen**  
**Kreuz- und Schiebetische**  
*Clamping fixtures*  
*Cross and slide tables*

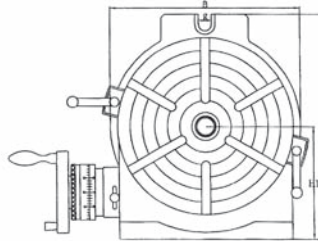
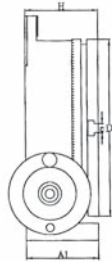
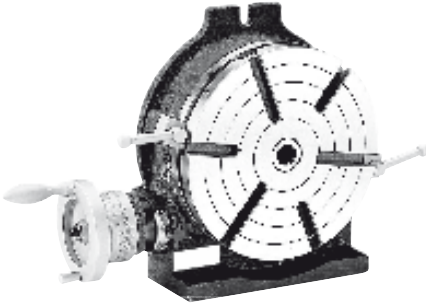
**Techno Tool**



**Präzisions-Rundtisch**  
**Precision rotary table**

**NEU / NEW !**

- horizontal und vertikal einsetzbar
  - Übersetzung 90:1
  - 360° Skalierung, Skaleneinteilung 1', mit Nonius 10'', Vorschub 4° je Umdrehung
  - Parallelität 0,02, Rechtwinkligkeit 0,02, Rundlaufgenauigkeit 0,015
- for horizontal and vertical applications
  - ratio 90:1
  - 360° graduation, 1' graduations, with vernier 10'', feed 4° per turn
  - parallelism 0,02, squareness 0,02, runout 0,015



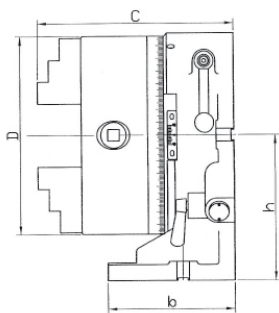
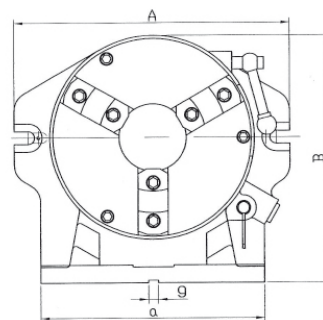
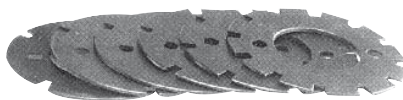
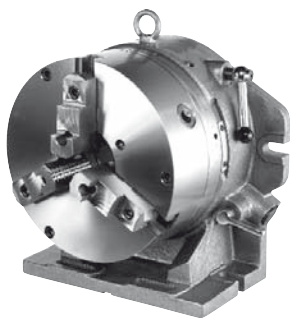
Max. Belastung/  
Max. load cap.

Typ/ type	MK/ MT	A1	D	H	H1	A	B	e	Nuten/ Nuts	g	Hor. kg	Vert. kg	kg	Art.-Nr./ Order no
110	2	58	110	72	80	138	118	11	3	-	35	18	8	ZE-RT-110
150	2	78	150	80	102	205	163	11	3	17	40	20	13	ZE-RT-150
200	3	100	205	102	135	265	219	14	3	17	80	40	27	ZE-RT-200
250	3	106	254	109	163	321	276	14	6	17	90	50	38	ZE-RT-250
300	4	123	305	125	194	388	330	16	6	17	120	60	61	ZE-RT-300
350	4	123	353	125	225	445	389	16	6	17	130	70	80	ZE-RT-350
406	4	128	406	130	258	503	435	16	6	17	140	70	119	ZE-RT-406

**Direkt-Teilapparat**  
**Simple indexing spacer**

**NEU / NEW !**

- horizontal und vertikal einsetzbar
  - schnell verstellbar, einfache Handhabung
  - inkl. Drehfutter und Rastplatten
  - 2, 3, 4, 6, 8, 12, 24fach einstellbar
- horizontal and vertical applications
  - ease of handling
  - incl. lathe chuck and masking plates
  - in 2, 3, 4, 6, 8, 12, 24 sections adjustable

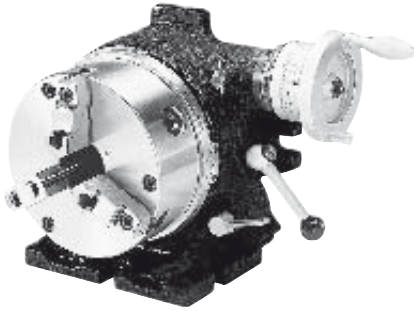


Typ/ type	Teilung/ division	A	B	C	D	a	b	h	g	Spannbereich/ clamp. range	Bohrung/ hole	kg	Art.-Nr./ Order no
165	2-24	260	218	156	167	220	130	123	16	4-156	44	30	ZE-TA-165
200	2-24	312	257	173	200	258	148	155	16	4-180	58	52	ZE-TA-200
310	2-48	433	391	233	310	354	198	228	16	5-265	105	91	ZE-TA-310

Inkl. Dreiflanken-Drehfutter, Rastplatten / inkl. 3-jaw lathe chuck and masking plates

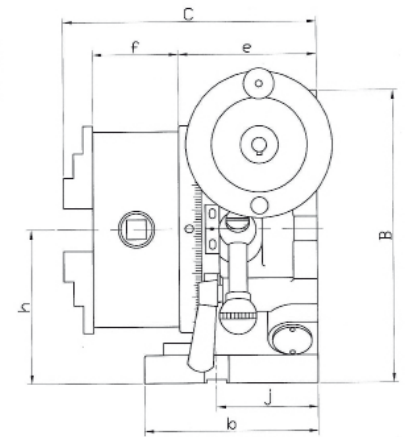
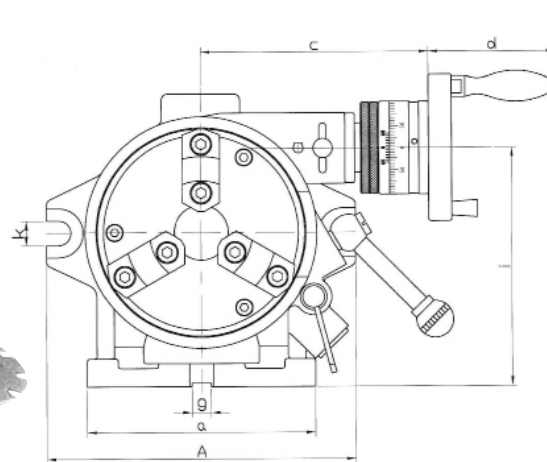
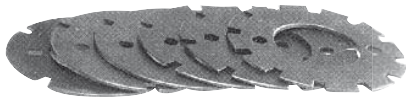
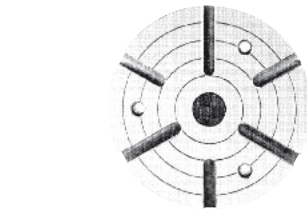
Teilapparat mit Handrad  
Super indexing spacer with handle

NEU / NEW !



- horizontal und vertikal einsetzbar
- Übersetzung 90:1, Skaleneinteilung 1' mit Nonius 10"
- Teilung durch Indexrastung in 2, 3, 4, 6, 8, 12 und 24 Teile.
- inkl. Drehfutter, Aufspannscheibe, Rastplatten

- horizontal and vertical applications
- ratio 90:1, 1' graduations, with vernier 10"
- indexing graduation in 2,3,4,6,8,12 and 24 sections
- incl. lathe chuck, face plate and masking plates



Typ/ type	Teilung/ division	Ø	Futter/ chuck		Aufspannscheibe/ face plate		A	B	C	a
			Spannbereich/ clamp. range	Bohrung-Ø/ hole-Ø	Ø	Dicke/ thickness				
165	2, 3, 4, 6, 8, 12, 24	167	4-156	44	203	50	250	235	221	220
200	2, 3, 4, 6, 8, 12, 24	210	4-180	63	254	58	310	285	243	225

Typ/ Type	b	c	d	e	f	g	h	i	j	k	kg	Art.-Nr./ Order no
165	150	184	82	112	66	16	123	186	80	18	45	ZE-TAK-165
200	160	201	82	125	75	16	155	232	90	18	72	ZE-TAK-200

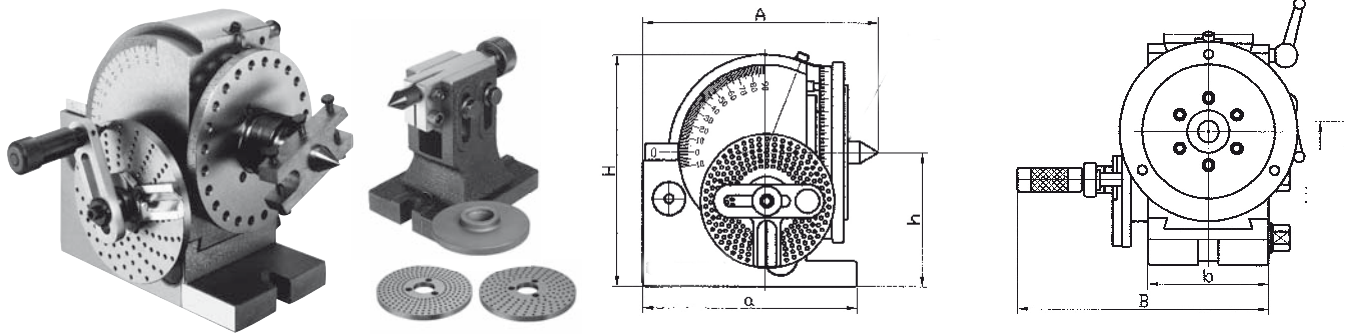
Inkl. Dreibackten-Drehfutter, Aufspannscheibe, Rastplatten / inkl. 3-jaw lathe chuck, face plate and masking plates

**Halb-Universal Teilapparat**  
**Semi-universal dividing head**

**NEU / NEW !**

- Teilung durch Indexrastung in 2, 3, 4, 6, 8, 12 und 24 Teile
- Horizontal/vertikal schwenkbar von -10° bis +90°
- Durch indirekte Teilung jede Teilung 2 bis 50 und viele Teilungen bis 380 möglich (Übersetzungsverhältnis 1:40)

- direct indexing in 2, 3, 4, 6, 8, 12 and 24 sections
- horizontally/vertically tiltable from -10° to +90°
- indirect indexing of all numbers from 2 to 50 and many numbers up to 380 (ratio 1:40)



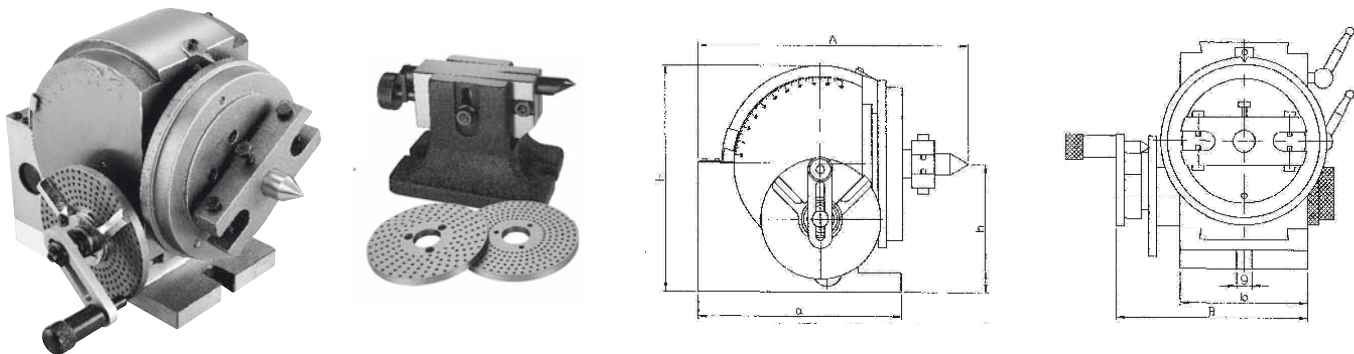
h	MK/ MT	A	B	H	J	a	b	g	Spindel/ Spindle Ø	inkl. Reitstock/ incl. tailstock	kg	Art.-Nr./ Order no
100	2	177	188	173	13	160	91	16	18	RSV-108	19	ZE-HUT-1
128	3	245	230	220	19	205	114	16	20	RSV-148	34	ZE-HUT-2

Inkl. Reitstock, Flansch und 2 Teilscheiben / Incl. tailstock, adaptor plate and 2 dividing plates

**Universal Teilapparat**  
**Universal dividing head**

- Beliebige Winkel einstellbar durch direkte oder indirekte Teilung
- Teilung durch Indexrastung in 2, 3, 4, 6, 8, 12 und 24 Teile
- Durch indirekte Teilung jede Teilung 2 bis 50 und viele Teilungen bis 380 möglich (Übersetzungsverhältnis 1:40)
- schnelle Umstellung auf Direktteilung
- Horizontal/vertikal schwenkbar von -10° bis +90°

- any angle possible by direct or indirect indexing
- direct indexing in 2, 3, 4, 6, 8, 12 and 24 sections
- indirect indexing of all numbers from 2 to 50 and many numbers up to 380 possible (ratio 1:40)
- easy conversion to direct indexing
- horizontally/vertically tiltable from -10° to +90°

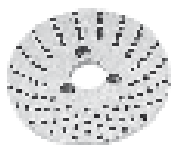


h	MK/ MT	A	B	H	a	b	g	Spindel/ Spindle Ø	kg	Art.-Nr./ Order no
134	4	285	202	237	213	134	16	25,4	36	ZE-VUT-2A

Inkl. Reitstock, 2 Teilscheiben und Körnerspitze / Incl. tailstock, 2 dividing plates and centre

**Teilscheiben für Rundtische**  
*Dividing plates for rotary tables*

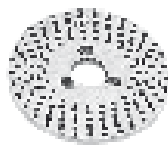
**NEU / NEW !**



A



B



C



D



E



Typ/  
type

Teilscheiben / *Dividing Plates*

A	15, 16, 17, 18, 19, 20
B	21, 23, 27, 29, 31, 33
C	37, 39, 41, 43, 47, 49

Typ/  
type

Teilscheiben / *Dividing Plates*

D	26, 28, 30, 32, 34, 37, 38 39, 41, 43, 44, 46, 47, 49 51, 53, 57, 59
E	61, 63, 67, 69, 71, 73, 77 79, 81, 83, 87, 89, 91, 93 97, 99

Satz/ set	passend zu/ suitable for	Typ/ Type	Art.-Nr./ Order no
1	BAS-RT-110 / 150	A, B, C	ZE-TS-1
2	BAS-RT-200	D, E	ZE-TS-2
3	BAS-RT-250 / 300 / 350 / 406	D, E	ZE-TS-3

**Reitstöcke für Rundtische**  
*Tailstocks for rotary tables*

**NEU / NEW !**



passend zu/  
suitable for

verstellbar/  
adjustable

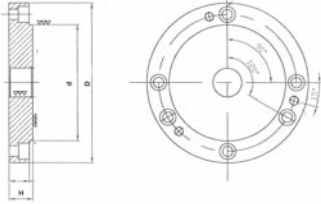
kg

Art.-Nr./  
Order no

passend zu/ suitable for	verstellbar/ adjustable		kg	Art.-Nr./ Order no
	max.	min.		
BAS-HUT1, BAS-RT-110 / 150	108	80	4	ZE-RSV-108
BAS-HUT2, BAS-TA-165, TAK-165, BAS-RT-200	145	115	6	ZE-RSV-145
BAS-TA-200, BAS-TAK-200, BAS-RT-250 / 300	200	130	8	ZE-RSV-200
BAS-RT-350 / 406	260	190	12	ZE-RSV-260

# Zubehör für Teilapparate und Rundtische

## Accessories for indexing fixtures and rotary tables



### Flansche für Rundtische

#### Adaptor plates for rotary tables

**NEU / NEW !**

passend zu/ suitable for	D	d	H	kg		Art.-Nr./ Order no
BAS-RT-150 / 200	138	100	20	2	●	ZE-FLRT-0
BAS-RT-200 / 250	170	130	21	4	●	ZE-FLRT-1
BAS-RT-250 / 300 / 350	195	155	24	6	●	ZE-FLRT-2
BAS-RT-300 / 350 / 406	210	160	24	5	●	ZE-FLRT-3

### Zentrierdorne für Rundtisch- Flansche mit Morsekegel

#### Centering arbors with morse taper for adaptor plates for rotary tables

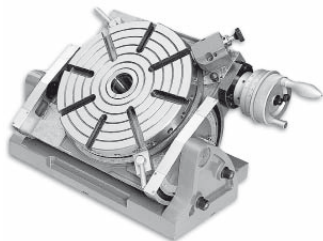
**NEU / NEW !**



passend zu/ suitable for	MK7 MT		Art.-Nr./ Order no
BAS-RT-150 / 200	2	●	ZE-ZD-MK2
BAS-RT-200 / 250	3	●	ZE-ZD-MK3
BAS-RT-300 / 350 / 406	4	●	ZE-ZD-MK4

## Schwenkbarer Präzisions-Rundtisch

### Precision rotary table, tiltable

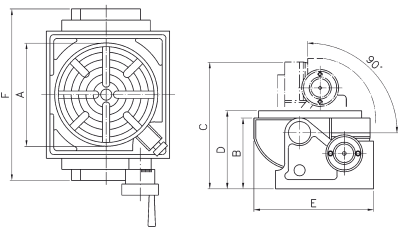


### Typ UT

#### Type UT

- stabile Bauweise
- Spitzenhöhe verstellbar von min. 113mm bis max. 230 mm
- Winkel verstellbar 90°
- mit 10" Nonius
- Skalenteilung 1 min

- rugged construction
- center height min. 113 mm until max. 230 mm
- tilting range 90°
- with 10" vernier
- table dial 1 min graduations



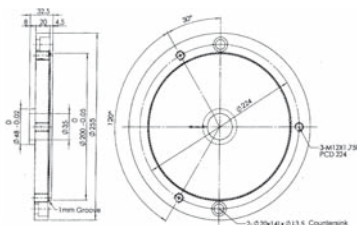
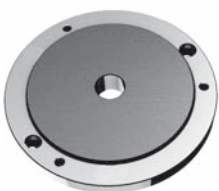
A mm	B mm	C mm	D mm	E mm	F mm	MK/ MT	Gewicht/ Weight kg	Art.-Nr./ Order no	EUR
305	172	366	192	340	460	90:1	5	13-UT300	●
Teilscheiben / Dividing plate								13-UT300-TS	●
A: 24, 25, 26, 28, 32, 34, 37, 38, 41, 42, 43, 44									
B: 46, 47, 49, 51, 53, 57, 58, 59, 62, 66									

**Passende Reitstöcke auf Anfrage lieferbar!**  
**Suitable tailstock available on request!**

### Flansch passend zu Typ UT

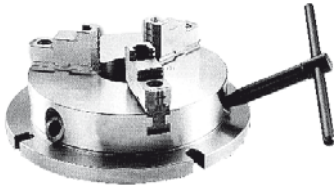
#### Adaptor plates suitable for type UT

**NEU / NEW !**

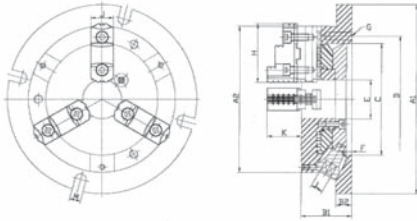


passend zu Typ/ suitable for type	für Drehfutter Ø/ for chuck Ø		Art.-Nr./ Order no
UT	250	●	13-UT-300FL

Stationäre Dreibacken-Drehfutter, extraflach  
Stationary three-jaw lathe chucks, extra thin



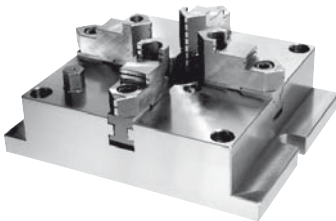
- Winkel zwischen Handgriff und Drehplatte beträgt 30°
- dadurch bequeme Handhabung
- Geringe Bauhöhe des Futterers für mehr Arbeitsraum
- Harte und weiche Backen können eingesetzt werden
- The angle between handle and base of chuck is 30° for better ease of handling
- This „extra thin“ chuck design may increase the allowable length of machining operation
- It may be used with hard jaws or soft jaws alternatively



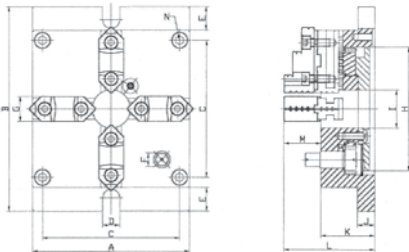
Typ/ Type	A1	A2	B1	B2	C	D	E	F	G	H	J	K	L	M	Spannbereich/ clamp. range	kg	Art.-Nr./ Order no
170	220	170	58	18	130	147	45	6	3-M10	68	26	40	10	13	8-160	12	ZE-SDF3-170
210	270	210	65	20	155	172	60	6	3-M10	85	28	45	11	13	11-200	20	ZE-SDF3-210
255	315	255	73	20	190	210	80	6	3-M12	93	32	52	12	16	12-250	30	ZE-SDF3-255
305	370	305	80	22	250	285	105	6	3-M12	117	40	59	14	18	15300	47	ZE-SDF3-305

Stationäre Vierbacken-Drehfutter  
Stationary four-jaw lathe chuck

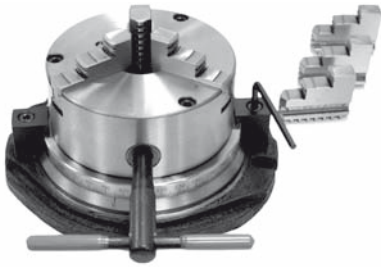
NEU / NEW !



- Sichere Spannung des Werkstücks (Abweichung: 0,03 mm)
- Hohe Werkstücke können aufgrund der niedrigen Bauweise ebenfalls gespannt werden
- Rechtwinklige Werkstücke können paarweise mit zwei Backen gespannt werden
- Mit Schmutzabdeckung
- Mit Durchgangsbohrung für das Spannen langer Werkstücke
- Der Bedienschlüssel wird vertikal angesetzt
- Mehrere Futterer können kombiniert werden
- Work pieces are gripped firmly (Deviation: within 0,03 mm)
- Large workpieces can be held tight thanks to the low profile vice body
- Able to grip square work pieces by using this chuck as a two-way jaw unit.
- With dust cover
- Longitudinal work pieces can also be gripped by using the bore of this chuck
- The handle is set on the face and does not interfere with the table.
- Several chucks may be combined



Typ/ Type	A	B	C	D	E	G	H	I	J	K	L	M	N	Spannbereich/ clamp. range	kg	Art.-Nr./ Order no
165	165	215	144	18	50	26	130	40	18	57	96	39	4-M10	4-128	14	ZE-SDF4-165
200	200	250	174	18	50	28	160	55	20	65	108	43	4-M12	5-162	22	ZE-SDF4-200
250	250	310	218	18	60	32	200	70	22	72	122	50	4-M14	6-200	36	ZE-SDF4-250
310	310	380	274	22	70	40	260	100	25	85	141	56	4-M16	10-265	62	ZE-SDF4-310

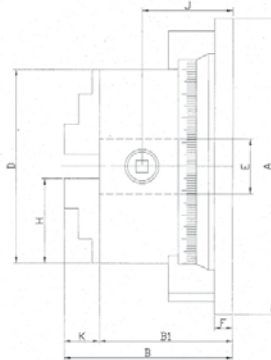


**Dreibacken-Drehfutter auf Drehplatte**  
**Three-jaw chuck with swivel base**

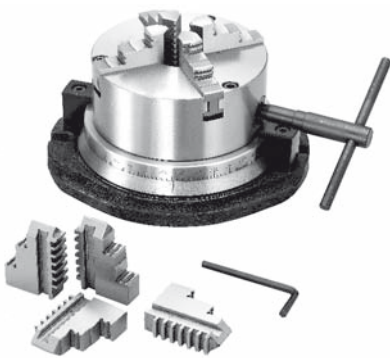
**NEU / NEW !**

- 360° Skala
- Einfache Handhabung und Befestigung mit Schrauben

- 360° degree vernier scale
- Smooth swivel motion and easy locking by screws



Typ/ Type	A	A1	B	B1	C	D	E	F	H	I	J	K	M	kg	Art.-Nr./ Order no
160	245	233	139	110	100	160	45	15	70	3-M8	69	29	14	18	ZE-1300-160
200	340	269	159	125	115	200	60	20	86	3-M10	75	34	18	31	ZE-1300-200

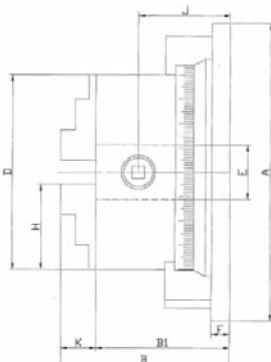
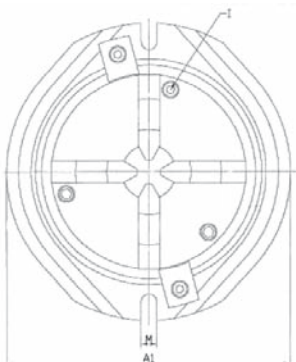


**Vierbacken-Drehfutter auf Drehplatte**  
**Four-jaw chuck with swivel base**

**NEU / NEW !**

- 360° Skala
- Einfache Handhabung und Befestigung mit Schrauben

- 360° degree vernier scale
- Smooth swivel motion and easy locking by screws



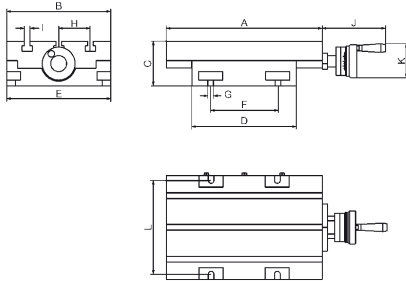
Typ/ Type	A	A1	B	B1	C	D	F	G	H	I	J	K	M	kg	Art.-Nr./ Order no
160	245	233	139	110	100	160	15	25	71	3-M8	69	29	14	18	ZE-1400-160
200	340	269	159	125	115	200	18	25	86	3-M10	76	34	18	31	ZE-1400-200

# Kreuz- und Schiebetische Cross and slide tables



## Serie CP Serie CP

**BAZIS** Stationäre Schiebetische mit einer Achse *Stationary slide tables with 1 axis*



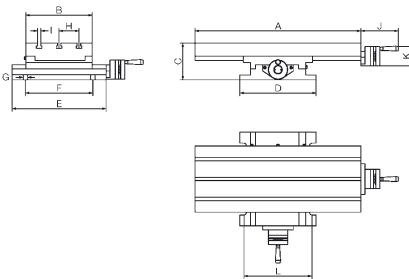
Typ CP Type CP	A mm	B mm	C mm	D mm	E mm	F mm	L mm	G mm	H mm	I mm	J mm	K mm	T-Nuten/ T-nuts
CP-0	230	164	66	164	164	-	-	-	50	10	56	56	3
CP-1	330	220	94	220	220	140	198	12	67	12	137	70	3
CP-2	430	240	100	260	240	150	216	16	72	12	135	70	3
CP-3	600	240	98	310	240	200	216	16	72	12	135	70	3
CP-4	800	240	110	415	240	300	216	16	72	12	140	100	3
CP-5	800	320	104	415	320	300	300	16	72	12	140	100	4

Typ CP Type CP	X-Verfahrweg/ X-Travel mm	Auflösung/ Resolution mm	Gewinde Steigung/ Thread/ Lead	Max. Werkstückgewicht/ Max. weight of workp. kg	Max. Arbeitsdruck/ Max. pressure kg	Gewicht/ weight kg	Art.-Nr./ Order no	EUR
CP-0	70	0,05	2	55	500	10	18-CP-0	
CP-1	110	0,05	4	105	700	25	18-CP-1	
CP-2	170	0,05	4	270	900	35	18-CP-2	
CP-3	290	0,05	4	270	980	45	18-CP-3	
CP-4	385	0,05	4	290	1200	62	18-CP-4	
CP-5	385	0,05	4	290	1200	85	18-CP-5	



## Serie MF Serie MF

**BAZIS** Stationäre Koordinatentische mit zwei Achsen *Stationary cross tables with 2 axes*



Typ MF/ Type MF	A mm	B mm	C mm	D mm	E mm	F mm	L mm	G mm	H mm	I mm	J mm	K mm	T-Nuten/ T-nuts
MF-0	230	164	101	225	225	160	191	12	50	10	56	56	3
MF-1	330	220	125	256	280	210	210	16	67	12	137	70	3
MF-2	430	240	132	276	340	244	246	16	72	12	135	70	3
MF-3	600	240	133	276	340	244	246	16	72	12	135	70	3
MF-4	800	240	144	380	425	309	332	20	72	12	140	70	3
MF-5	800	320	150	370	600	460	322	20	72	12	140	70	4
MF-6	800	320	229	480	800	610	430	20	72	12	-	70	4

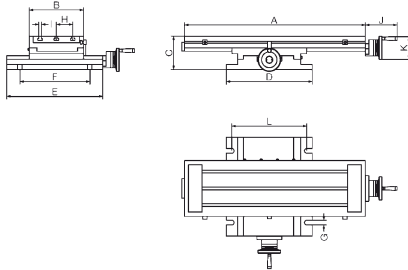
Typ MF/ Type MF	X-Verfahrweg/ X-Travel mm	Y-Verfahrweg/ Y-Travel mm	Auflösung/ Resolution mm	Gewinde Steigung/ Thread/ Lead	Max. Werkst.gewicht/ Max. weight of workp. kg	Max. Arbeitsdruck/ Max. pressure kg	Gewicht/ weight kg	Art.-Nr./ Order no	EUR
MF-0	120	110	0,05	2	55	500	16	18-MF-0	
MF-1	190	130	0,05	4	105	700	33	18-MF-1	
MF-2	240	160	0,05	4	270	900	46	18-MF-2	
MF-3	350	160	0,05	4	270	980	56	18-MF-3	
MF-4	470	240	0,05	4	290	1200	86	18-MF-4	
MF-5	470	300	0,05	4	290	1200	122	18-MF-5	
MF-6	700	400	0,05	4	900	1350	290	18-MF-6	

**Serie MF DRILL**  
**Serie MF DRILL**



**BAZIS** Stationäre Kreuztische mit zwei Achsen, mit zwei zusätzlichen Anschlägen für den X-Verfahrweg.

*Stationary cross table with 2 axes, additionally with 2 stops for X - travel.*



Typ MF DRILL/ Type MF DRILL	A mm	B mm	C mm	D mm	E mm	F mm	L mm	G mm	H mm	I mm	J mm	K mm	T-Nuten/ T-nuts
MF-2 Drill	430	240	133	276	340	244	246	16	72	12	140	100	3
MF-3 Drill	600	240	133	276	340	244	246	16	72	12	140	100	3
MF-4 Drill	800	240	144	380	425	310	332	20	72	12	140	100	3
MF-5 Drill	800	320	150	370	600	460	322	20	72	12	140	100	4
MF-6 Drill	800	320	229	480	800	610	430	20	72	12	-	100	4

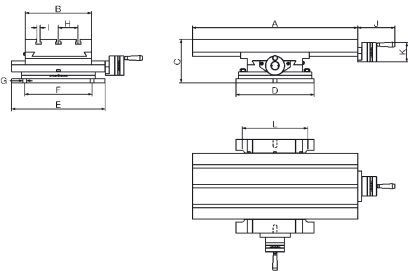
Typ MG/ Type MG	X-Verfahrweg/ X-Travel mm	Y-Verfahrweg/ Y-Travel mm	Auflösung/ Resolution mm	Gewinde Steigung/ Thread/ Lead	Max. Werkstückgewicht/ Max. weight of workp. kg	Max. Arbeits- druck/ Max. pressure kg	Gewicht/ weight kg		Art.-Nr./ Order no	EUR
MF-2 Drill	240	160	0,05	4	270	900	46	●	18-MF-2DRILL	
MF-3 Drill	350	160	0,05	4	270	980	56	○	18-MF-3DRILL	
MF-4 Drill	470	240	0,05	4	290	1200	86	○	18-MF-4DRILL	
MF-5 Drill	470	300	0,05	4	290	1200	122	○	18-MF-5DRILL	
MF-6 Drill	700	400	0,05	4	900	1350	290	○	18-MF-6DRILL	

**Serie MG - drehbar**  
**Serie MG - rotatable**



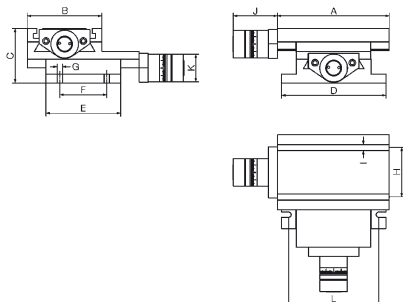
**BAZIS** Drehbare Koordinatentische mit zwei Achsen, für mechanische Anwendungen bei denen außer der Kontrolle des X-Y Verfahrweges noch eine Rotation des Tisches von  $\pm 90^\circ$  benötigt wird.

*Rotating cross table with 2 axes to enable performance of any mechanical application in which  $\pm 90^\circ$  rotation of the table is required apart from X-Y control.*



Typ MG/ Type MG	A mm	B mm	C mm	D mm	E mm	F mm	L mm	G mm	H mm	I mm	J mm	K mm	T-Nuten/ T-nuts
MG-0	230	164	120	213	250			12	50	10	56	56	3
MG-1	330	220	142	255	285	216	217	14	67	12	137	70	3
MG-2	430	240	150	284	340	245	238	16	72	12	135	70	3
MG-3	600	240	154	284	340	245	238	16	72	12	135	70	3
MG-4	800	240	180	368	425	305	338	20	72	12	140	100	3
MG-5	800	320	180	368	425	305	338	20	72	12	140	100	4

Typ MG/ Type MG	X-Verfahrweg/ X-Travel mm	Y-Verfahrweg/ Y-Travel mm	Auflösung/ Resolution mm	Gewinde Steigung/ Thread/ Lead	Max. Werkstückgewicht/ Max. weight of workp. kg	Max. Arbeits- druck/ Max. pressure kg	Gewicht/ weight kg		Art.-Nr./ Order no	EUR
MG-0	120	110	0,05	2	55	500	22	●	18-MG-0	
MG-1	190	130	0,05	4	105	700	38	●	18-MG-1	
MG-2	240	160	0,05	4	270	900	55	●	18-MG-2	
MG-3	350	160	0,05	4	270	980	65	●	18-MG-3	
MG-4	470	240	0,05	4	290	1200	113	○	18-MG-4	
MG-5	470	300	0,05	4	290	1200	126	○	18-MG-5	



### Serie MF MINI

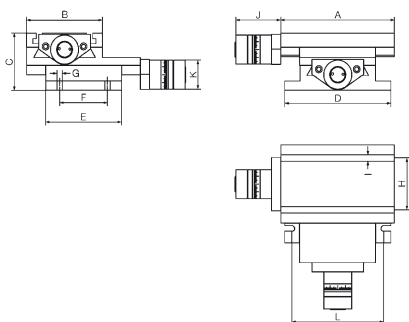
### Serie MF MINI

**BAZUS** Stationäre Koordinatentische mit zwei Achsen, entwickelt für Anwendungen in der Feinmechanik sowie für Versuchs- und Messlabore.

*Stationary cross tables with 2 axes, designed for fine mechanics or laboratory applications.*

Typ mini/ Type mini	A mm	B mm	C mm	D mm	E mm	F mm	L mm	H mm	I mm	J mm	K mm	T-Nuten
MF-100	150	100	73	140	100	63	121	66	8	60	37	2
MF-175	175	100	73	140	100	63	121	66	8	60	37	2
MF-200	200	100	85	140	100	63	121	66	8	60	37	2

Typ MINI/ Type MINI	X-Verfahrweg/ X-Travel mm	Y-Verfahrweg/ Y-Travel mm	Auflösung/ Resolution mm	Gewinde Steigung/ Thread/ Lead	Max. Werkstückgewicht/ Max. weight of workp. kg	Max. Arbeits- druck/ Max. pressure kg	Gewicht/ weight kg		Art.-Nr./ Order no	EUR
MF-100	50	50	0,025	P-1,75	40	250	6	●	18-MF-100	
MF-175	75	75	0,025	P-1,75	40	250	6,2	●	18-MF-175	
MF-200	100	100	0,025	P-1,75	40	250	6,5	●	18-MF-200	



### Serie MG MINI - drehbar

### Serie MG MINI - rotatable

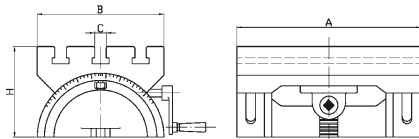
**BAZUS** Drehbare Koordinatentische mit zwei Achsen, wie Ausführung MF MINI, jedoch mit zusätzlicher Rotationsmöglichkeit von  $\pm 30^\circ$ .

*Rotating cross table with 2 axes, identical to MF MINI, but with the possibility of performing  $\pm 30^\circ$  rotation.*

Typ MINI/ Type MINI	A mm	B mm	C mm	D mm	E mm	F mm	L mm	H mm	I mm	J mm	K mm	T-Nuten
MG-100	150	100	85	160	120	100	140	66	8	60	37	2
MG-175	175	100	85	160	120	100	140	66	8	60	37	2
MG-200	200	100	87	160	120	100	140	66	8	60	37	2

Typ MINI/ Type MINI	X-Verfahrweg/ X-Travel mm	Y-Verfahrweg/ Y-Travel mm	Auflösung/ Resolution mm	Gewinde Steigung/ Thread/ Lead	Max. Werkstückgewicht/ Max. weight of workp. kg	Max. Arbeits- druck/ Max. pressure kg	Gewicht/ weight kg		Art.-Nr./ Order no	EUR
MG-100	50	50	0,025	P-1,75	45	255	7	●	18-MG-100	
MG-175	75	75	0,025	P-1,75	45	255	7,2	●	18-MG-175	
MG-200	100	100	0,025	P-1,75	45	255	75	●	18-MG-200	

# Spanntische Swivel angle plates



Größe/ Size	A mm	B mm	C mm	H mm	Gewicht/ Weight kg		Art.-Nr./ Order no	EUR
184x132	184	132	13	92	8	●	14-HWCK-180	
260x182	260	182	16	139	22	●	14-HWCK-250	
286x266	386	266	16	189	62	●	14-HWCK-380	
600x305	600	305	16	215	128	●	14-HWCK-600	



Watermunt 178  
NL - 5931 TL Tegelen  
T +31 (0)77 3260124

info@technotool.nl  
www.technotool.nl  
M +31(0) 6 2002 4242