

# Bedienungsanleitung DigiTec

## Manual DigiTec

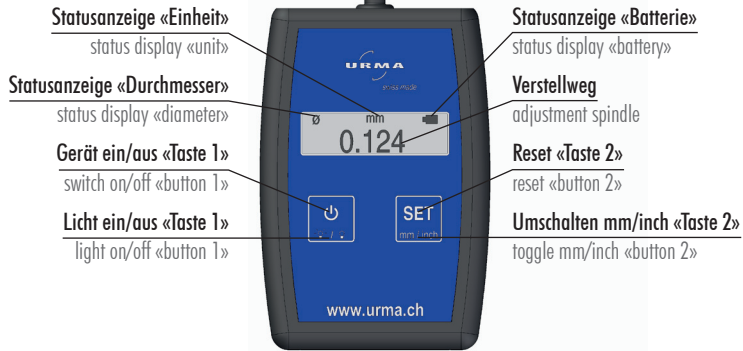
Urma AG Werkzeugfabrik  
5102 Rapperswil / Schweiz

Telefon +41 62 889 20 20

Telefax +41 62 889 20 28

E-Mail [info@urma.ch](mailto:info@urma.ch)

Internet [www.urma.ch](http://www.urma.ch)



### Tastenfunktionen | key functions

- **Anzeigergerät ein-/ausschalten:** kurzes Drücken «Taste 1»  
remote control on/off: short click on «button 1»
- **Reset:** kurzes Drücken «Taste 2»  
reset: short click on «button 2»
- **Licht ein-/ausschalten:** langes Drücken «Taste 1»  
light on/off: long click on «button 1»
- **Umschalten mm/inch:** langes Drücken «Taste 2»  
toggle mm/inch: long click on «button 2»
- **Geräteinformationen:** langes Drücken «Taste 1» und «Taste 2»  
information remote control: long click on «button 1» and «button 2»

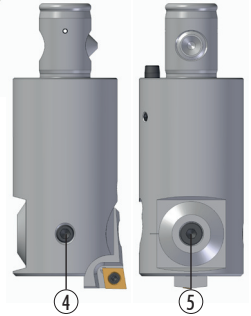
### Achtung! Attention!



Träger von Herzschrittmachern:  
Anzeigergerät enthält Magnet  
User of cardiac pacemaker:  
This device includes magnets

### Handhabung | Handling

1. **Gerät anschliessen** ③  
connect device ③
2. **Gerät einschalten**  
switch on remote control
3. **Spannschraube** ④ **lösen**  
loosen clamping screw ④
4. **Über Verstellschraube** ⑤ **gewünschte Korrektur einstellen**  
adjust screw for desired correction ⑤
5. **Spannschraube** ④ **anziehen**  
tighten clamping screw ④
6. **Stecker entfernen**  
remove plug



### Batterienwechsel | Change of battery

1. **Batterie ersetzen**  
change battery
2. **Batterie Typ:** 9-V-Block Batterie  
battery size: 9-Volt battery
3. **Batteriefach** ⑥ **schliessen**  
close battery case ⑥